

ABORDAJE INICIAL DEL TRAUMATISMO CRANEOENCEFÁLICO (TCE) EN ANCIANOS



¿QUÉ ES UN TCE?

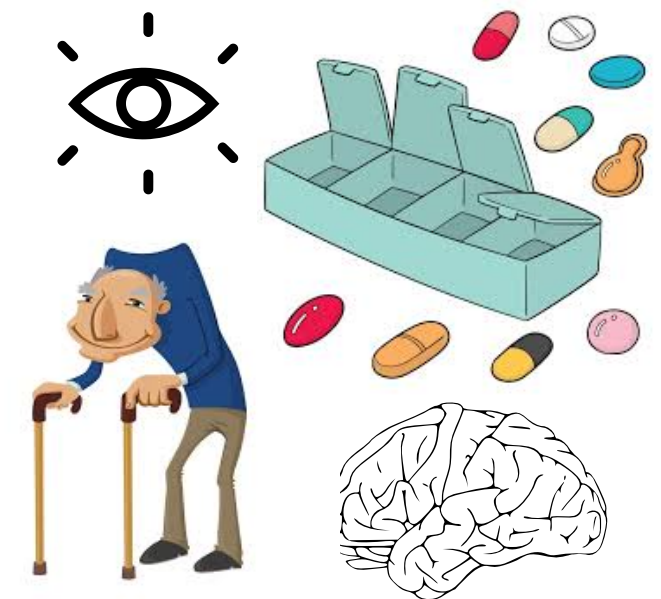
Cualquier lesión física o deterioro funcional del contenido craneal debido a un intercambio brusco de energía mecánica.



¿QUÉ PUEDE CAUSARLO?

Las **caídas** son la causa más frecuente de TCE en los ancianos. Existen los siguientes **factores de riesgo**:

- Pérdida de visión
- Alteraciones del equilibrio
- Pérdida de masa muscular
- Deterioro cognitivo/demencia
- Dependencia
- Consumo de fármacos
- Caídas previas



¿CÓMO DEBEMOS ACTUAR?

Comprobar si está **consciente** y si **respira**. Ante la duda, realizaremos **RCP**.

Llamaremos al  y le transmitiremos la siguiente **información**:

- Nombre y edad
- TCE presenciado o no
- Como ha ocurrido el TCE



- Localización del golpe y presencia de heridas
- Toma de anticoagulantes



¿QUÉ DEBEMOS VIGILAR?

Debemos reconocer los siguientes **signos de alarma** tras un TCE:

- Pérdida o disminución del nivel de consciencia
- Dificultad para hablar
- Pérdida de fuerza
- Vómitos



- Dolor de cabeza intenso
- Convulsiones
- Alteración en la forma de respirar
- Salida de líquido claro por la nariz o el oído



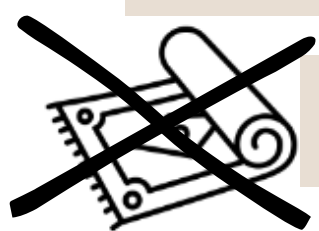
¿CÓMO SE PUEDE PREVENIR?



La falta de adecuación en la estructura del domicilio es un problema. Algunas medidas preventivas:

COLOCAR BARRAS DE SEGURIDAD

BUENA LUMINOSIDAD



RETIRAR ALFOMBRAS

EVITAR SUELOS RESBALADIZOS



Autoras (alumnas Experto en Enfermería de Urgencias y Emergencias):

Irene Durán Landa (Urgencias en HUN)
Myriam Fernández Senosiain (Salud Mental en CSFJ)
Elsa Urrutia Salinas (Hospitalización a Domicilio en HUN)

Bibliografía:

